



**VISUCAM**  
524

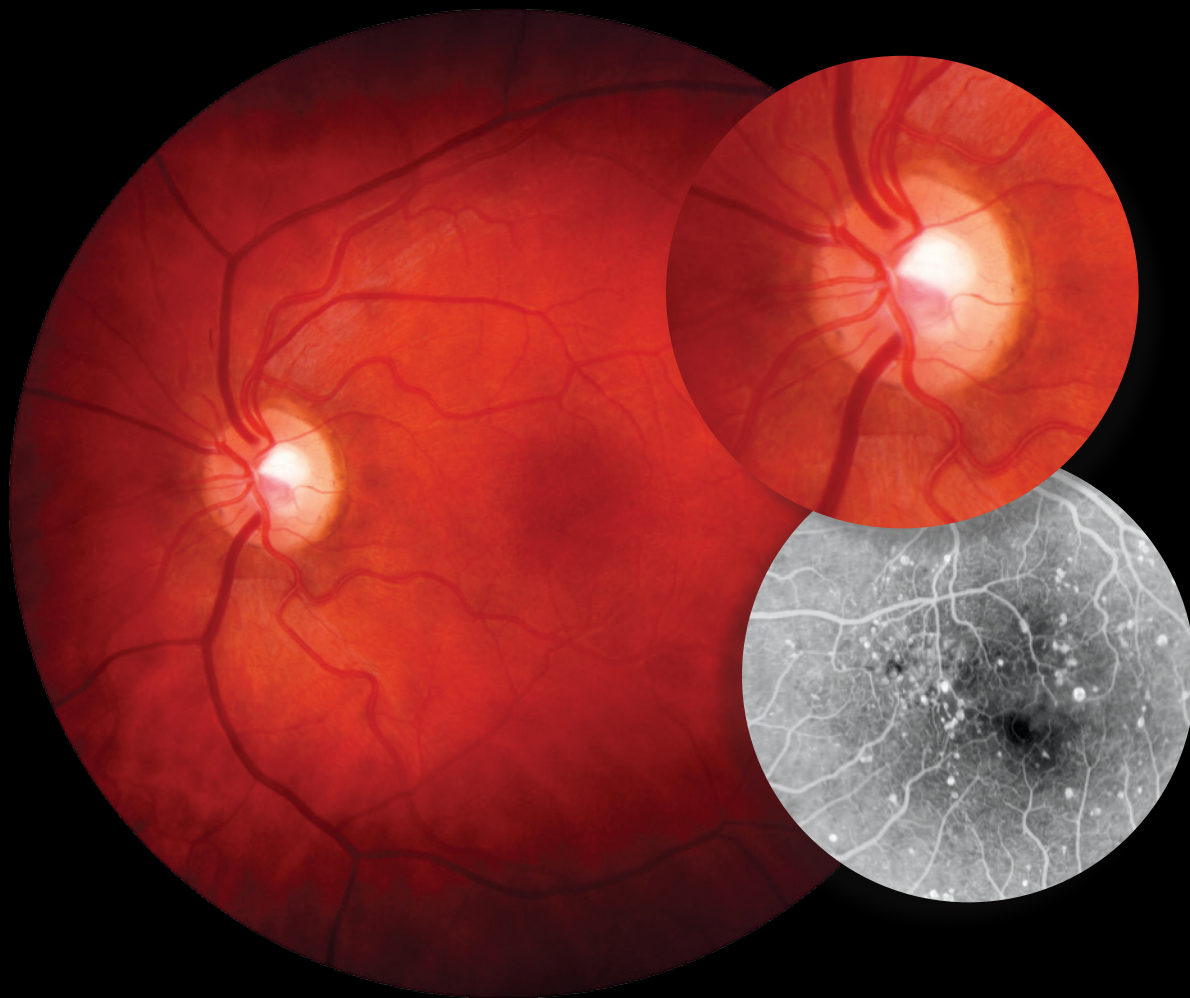
**散瞳・無散瞳眼底カメラ**  
VISUCAM(モデル 224/524)



Seeing beyond

// ULTRA-HIGH RESOLUTION

MADE BY CARL ZEISS

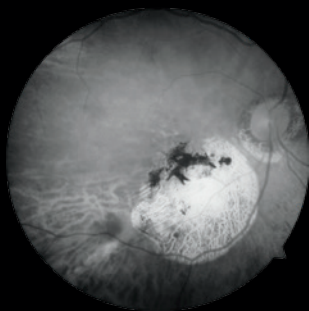


## 2400万画素センサーによる美しい画像

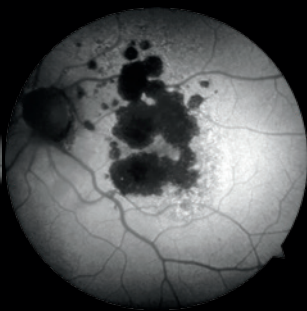
### 2つのモデル

VISUCAM Pro NM(モデル224) ..... FAF撮影機能を備えた無散瞳・散瞳カラー眼底カメラ

VISUCAM NM FA(モデル524) ..... オプションでICG蛍光眼底撮影機能も追加可能なハイエンド眼底カメラ



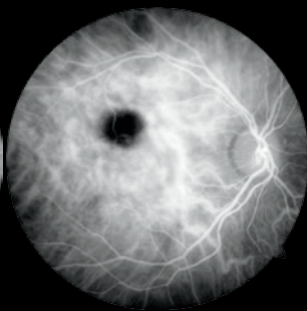
Red



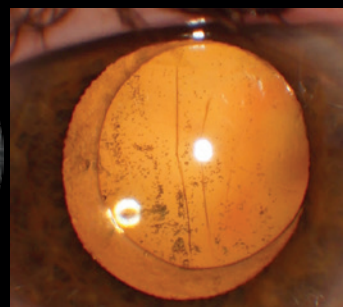
FAF



FAG



ICGA



Anterior Segment

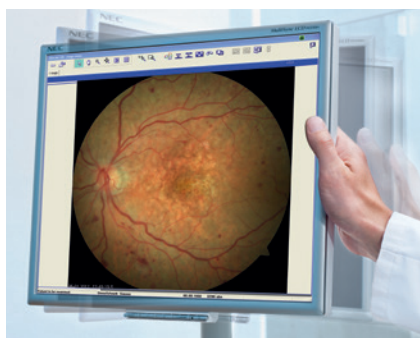
# VISUCAM

## ZEISS 光学系による高画質な眼底写真を

新しいVISUCAM (モデル224/524) は定評あるCarl Zeiss光学系と2400万画素のセンサーを搭載した高画質眼底カメラです。シンプルな操作でどなたにでも高画質な眼底写真を撮影することができます。緑内障や糖尿病網膜症、AMDといった幅広い眼疾患の診断やモニタリングに効果的です。

### シンプルな操作で高画質を

専用にデザインされた光学系により、高画質の眼底像が得られます。また、最小限の操作で撮影から記録・閲覧まで、全ての作業がスムーズに行えます。



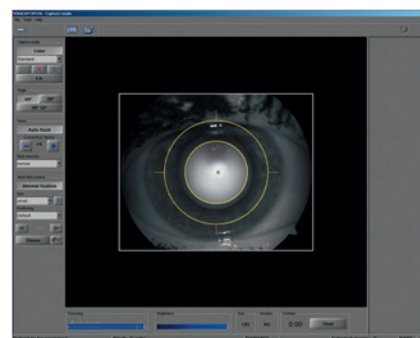
### パノラマ表示

ボタン1つで簡単にパノラマ画像を自動作成します。



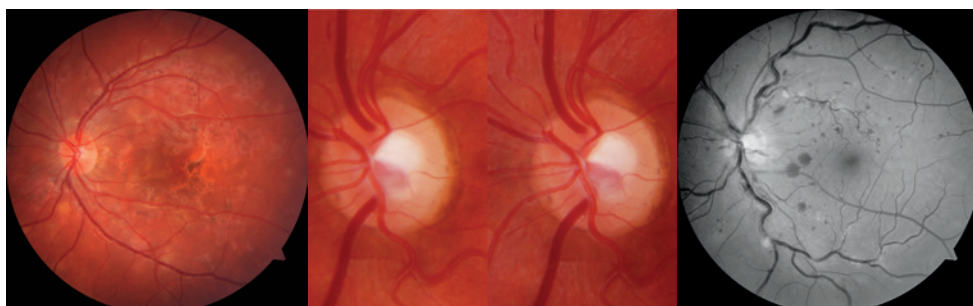
### 小瞳孔対応

最少3.3mmの瞳孔サイズでもモードを切り替える事で撮影可能です。



### ワンクリックで各種蛍光眼底撮影が可能

VISUCAMはアイコンをクリックするだけで、無散瞳カラー眼底、Redフリー、自発蛍光眼底撮影 (FAF) の撮影が可能です。VISUCAM NM FA (モデル524) では、フルオルセイン蛍光眼底撮影 (FAG)、インドシアニグリーン蛍光眼底撮影 (ICG: オプション) の撮影も行えます。



Color

ステレオ イメージ

Redフリー

# テクニカルデータ

## 画像撮影

画角	: 45°/30°
撮影モード	: カラー、Redフリー、ブルー、グリーン、自発蛍光撮影 (FAF)、ステレオ撮影、前眼部撮影
VISUCAM NMFA のみ	: フルオルセイン蛍光眼底撮影 インドシアニグリーン蛍光眼底撮影 (オプション)
屈折補正	: +35D ~ -35D、連続
フィルター	: UV/IRバリア、グリーン、ブルー
瞳孔径	: $\geq 4.0\text{mm}$ $\geq 3.3\text{mm}$ (30°SPモード)
作動距離	: 40mm
画像センサー	: 2400万画素
モニター	: 23インチカラー液晶 (1920×1080)
固視灯	: 外部:オプション 内部:プログラムされた表示ポイントまたは任意の位置に移動可能、サイズ選択 (大・中・小) 可能、 固視灯点滅による注視モードあり

## コンピュータ

OS	: Windows Embedded Standard 7
ハードディスク	: 最大80,000画像保存可能
インターフェイス	: USBポート、ネットワークポート、DVIポート
エクスポート	: DICOM、BMP、JPEG、TIFF

## 寸法

本体	: 410mm×480mm×735mm
モニター	: 544mm×45mm×329mm
本体重量	: 30kg
定格電圧	: 100V $\pm$ 10% (自動調整)
周波数	: 50/60 Hz
消費電力	: 340VA (本体)、60VA (モニター)

販売名: 散瞳・無散瞳眼底カメラ VISUCAM NM FA  
認証番号: 219AHBZX00024000

販売名: 無散瞳眼底カメラ VISUCAM Pro NM  
認証番号: 219AHBZX00010000

詳しくは、下記のカールツァイスメディテック (株) 各営業所へ お電話もしくはウェブサイトへ、または弊社器械製品取扱店へお問い合わせください。

### 製造販売元

### カールツァイスメディテック株式会社

〒102-0083	大阪営業所	〒564-0062 大阪府吹田市垂水町3-35-22
東京都千代田区麹町		Tel 06-6337-5464 Fax 06-6337-5477
二丁目10番9号	名古屋営業所	〒465-0043 名古屋市名東区宝が丘25
TEL: 0570-021311		Tel 052-777-1411 Fax 052-777-1417
FAX: 03-5214-1251	福岡営業所	〒810-0062 福岡市中央区荒戸2-1-5
<a href="http://www.zeiss.co.jp/med">http://www.zeiss.co.jp/med</a>		Tel 092-713-7821 Fax 092-711-0776
	仙台営業所	〒980-0014 仙台市青葉区本町1-12-7
		Tel 022-224-5621 Fax 022-224-5626

- 本製品の仕様はお断りなしに変更させていただくことがあります。
- 本カタログ中の製品の色彩は印刷のため実物とは多少異なることがあります。

医科向け